

Cari soci, abbiamo il piacere di comunicarvi che **Eni Polo Sociale** ha rinnovato per il 2024/25 la convenzione con **Wall Street English**



**Wall Street English**, leader mondiale nel campo della formazione linguistica, è presente nel mondo con oltre 450 centri in 28 nazioni. Attraverso un'ampia gamma di prodotti e servizi educativi contribuisce ad accrescere il livello di conoscenza della lingua inglese di migliaia di persone, collaborando con numerose aziende, dalla piccola impresa fino alle grandi società multinazionali.

Consulta il sito <http://www.wallstreet.it> per scoprire le sedi disponibili sul territorio e i relativi orari di apertura.

## WSE FULL ACCESS



Obiettivi personalizzati e flessibilità di frequenza, ogni studente programma le lezioni secondo le proprie esigenze e l'obiettivo di conoscenza linguistica prefissato.

- **Interactive Lesson**, presso lo *Speaking Center con Personal Tutor* oppure online h24, attività di comunicazione e apprendimento, per acquisire e migliorare le capacità di comprensione, espressione, la pronuncia, il vocabolario e la grammatica.

- **Complementary Class**, in gruppo *con insegnante*, per praticare e consolidare i contenuti acquisiti, il vocabolario e le abilità di conversazione.
- **Social Club**, in gruppo *con insegnante*, per consentire l'uso pratico della lingua partecipando ad attività culturali e comunicative.
- **Encounter**, in gruppo *con insegnante*, attività di conversazione, approfondimento e verifica dei contenuti appresi nell'unità didattica.

Promozione riservata ai soci Eni Polo Sociale:

- **SCONTO 30% SUL PERCORSO WSE FULL ACCESS PRECELTO**

## ENGLISH FIT – EXECUTIVE



Lezioni multimediali ed incontri individuali con insegnante madrelingua dai contenuti mirati per approfondire e consolidare quanto acquisito.

- **Interactive Lesson**, presso lo *Speaking Center con Personal Tutor oppure online h24*, attività di comunicazione e apprendimento, per acquisire e migliorare le capacità di comprensione, espressione, la pronuncia, il vocabolario e la grammatica.
- **Complementary Class**, *individuale con insegnante*, per praticare e consolidare i contenuti acquisiti, il vocabolario e le abilità di conversazione.
- **Business FIT Class**, *individuale con insegnante*, per acquisire competenze quali: presentations; sales; marketing; negotiations; organizations structure; decision making; customer relations.
- **Career FIT Class**, *individuale con insegnante*, per apprendere capacità quali: making plans; skills and abilities; speaking to an audience; formal writing; HR negotiations; web & media.

- **Encounter**, *individuale con insegnante*, attività di conversazione, approfondimento e verifica dei contenuti appresi nell'unità didattica.
- **ForToday**, *attività online* su articoli del **Financial Times**, per migliorare le capacità di lettura e scrittura, sviluppare il vocabolario business ed esprimere opinioni su argomenti rilevanti a livello globale. Con ForToday, iscrizione gratuita a **FT.com**.

**Promozione riservata ai soci Eni Polo Sociale:**

- **SCONTO 20% SUL PERCORSO ENGLISH FIT EXECUTIVE**

## BUSINESS PARTNER - EXECUTIVE



In collaborazione con **Pearson** e **Financial Times**, incontri con insegnante dai contenuti mirati, volti ad acquisire e migliorare le competenze linguistiche in ambiti personali e professionali specifici, e attività online per approfondire e consolidare le conoscenze acquisite.

Beginner A1		Elementary A2		Pre Intermediate A2+		Intermediate B1		Intermediate B1+		Upper Intermediate B2		Upper Intermediate B2+		Advanced C1	
A	B	A	B	A	B	A	B	A	B	A	B	A	B	A	B

### Vocabulary, Grammar & Functional Language

Attività *con insegnante individuale*, per migliorare le conoscenze grammaticali, il vocabolario e le capacità comunicative funzionali all'attività professionale. L'acquisizione di nuovi contenuti linguistici si sviluppa in base all'esigenza comunicativa degli studenti in contesto Business.

### Listening & Videos

Lezione *con insegnante individuale*, attività di ascolto per aiutare gli studenti a sviluppare capacità di comprensione e apprendere la lingua dal contesto. Il materiale video e audio include una grande varietà di accenti per riflettere la realtà della vita sociale e lavorativa.

### Speaking & Writing

Lezione *con insegnante individuale*, finalizzata a mettere in pratica le capacità linguistiche acquisite, coniugate alle competenze professionali più comuni in ambito aziendale. Gli studenti vengono guidati nella produzione sia scritta che orale con l'obiettivo di acquisire maggiore sicurezza nella comunicazione.

### Work Skills & Business Workshop

Lezione *con insegnante individuale*, per approfondire gli argomenti trattati e applicare in modo pratico le abilità acquisite, attraverso materiale autentico e simulazioni di scenari di interazione in diversi contesti lavorativi.

### Financial Times

Gli articoli del Financial Times forniscono esercitazioni di lettura per sviluppare gli argomenti discussi nei video, esponendo ulteriormente gli studenti ad un inglese autentico.

### My-English-Lab

Attività online, per approfondire, consolidare, revisionare e personalizzare il percorso linguistico. In collaborazione con **Pearson** e **Financial Times**,

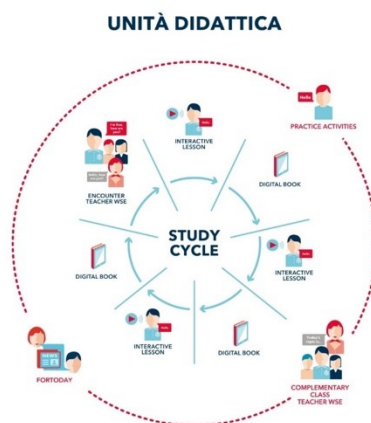
Promozione riservata ai soci Eni Polo Sociale:

- **SCONTO 20% SUL PERCORSO BUSINESS PARTNER EXECUTIVE**

## WSE ON LINE LICENZE 100% REMOTO



WSE on Line offre massima flessibilità ed obiettivi personalizzati, ogni studente programma le **attività secondo le proprie esigenze** e segue un ritmo individuale di studio, 24 ore al giorno, sette giorni alla settimana. **Lezioni interattive e incontri con insegnante online**, dai contenuti mirati, volti ad acquisire le competenze linguistiche in ambiti di vita reale e professionale.



Promozione riservata ai soci Eni Polo Sociale:

- **SCONTO 30% SUI PERCORSI WSE ON LINE**



### Materiale didattico

Libri e piattaforme formative (Student book, WSE World, ForToday) prodotti e distribuiti in esclusiva da **Wall Street English – Pearson**.

### Insegnanti

A garantire la qualità dei nostri percorsi formativi concorrono insegnanti con certificazione CELTA e/o TEFL e con pluriennale esperienza di formazione nei vari settori aziendali.

### Entrance Test

I partecipanti svolgono un test preliminare per determinare le conoscenze linguistiche pre-esistenti e stabilire il livello di partenza e la programmazione.

Presso i nostri centri è inoltre possibile sostenere la **Certificazione IELTS e/o fruire di un Corso di Preparazione IELTS in gruppo o individuale**, uno degli esami di inglese più rinomati al mondo che accerta l'abilità linguistica in ambito internazionale.

Wall Street English è certificata ISO 9001: 2015.

Potete iscrivervi ai pacchetti proposti  
**presentando la tessera dell'Eni Polo Sociale in corso di validità**  
e\o chiedere maggiori informazioni riguardo ai **percorsi personalizzati**:

**NUMERO VERDE 800.81.80.80**

**[www.wallstreet.it](http://www.wallstreet.it)**

**info@wallstreet.it**